

## › Trendfarbenanalyse bei Skischuhen

# Die Farbe verrät die Persönlichkeit

Durch ein gemeinsam mit Clariant ColorWorks durchgeführtes Projekt zur Grundlagenforschung und Farbenfindung hat sich die Francesco Franceschetti Elastomeri (FFE), ein Hersteller thermoplastischer Elastomercompounds (TPE), in einem ihrer Hauptmärkte – Skischuhe – einen unschätzbaren Wettbewerbsvorteil verschafft.

«Ich sah eine Gelegenheit zu beweisen, dass wir nicht nur ein einfacher Rohmaterialanbieter sind, sondern eine Vision des Endprodukts haben, des Skischuhs», erläutert Francesco Franceschetti, Gründer der östlich von Mailand ansässigen FFE. «Clariant als Farbspezialist und Hersteller ist in einer ähnlichen Position. Geschäftlich agieren wir zwar völlig eigenständig, doch gemeinsam können wir diesem Markt zeigen, dass wir ein sehr tiefgreifendes Verständnis seiner Anforderungen und eine konkrete Vorstellung seiner Zukunft haben. Das ist in diesem Bereich etwas völlig Neues.»

### Skischuhmarkt unter der Lupe

Anfang Juni 2019 bündelten Clariant und FFE ihre Ressourcen, um eine gründliche Studie des italienischen Skischuhmarkts und der von den Schuhherstellern in ihren Produkten verwendeten Farben durchzuführen. Das Ergebnis dieses aussergewöhnlichen Projekts ist ein umfassender Bericht und Leitfaden, einschliesslich fünf Farbvorstellungen für die Skisaison 2021/2022. Dafür wurden zunächst 13 Schuhhändler, Ski- und Sportkettenläden besucht, um grundlegende Fakten zusammenzutragen. Auf diese Weise entwickelten Clariant und FFE ein fundiertes Verständnis der Anforderungen unterschiedlicher Skisportler.

Dann besuchte das Team die Websites von 11 Skischuhherstellern und sammelte insgesamt 499 Abbildungen einzelner dort in Online-Katalogen präsentierter Stiefel. Der Schwerpunkt lag dabei auf den verwendeten Farben in vier Kernbereichen: Schuhschale, Stulpe, Schnallen und Akzentflächen. Daraus entstand eine 3D-Farbkarte mit fast 2000 Farbdatenpunkten.

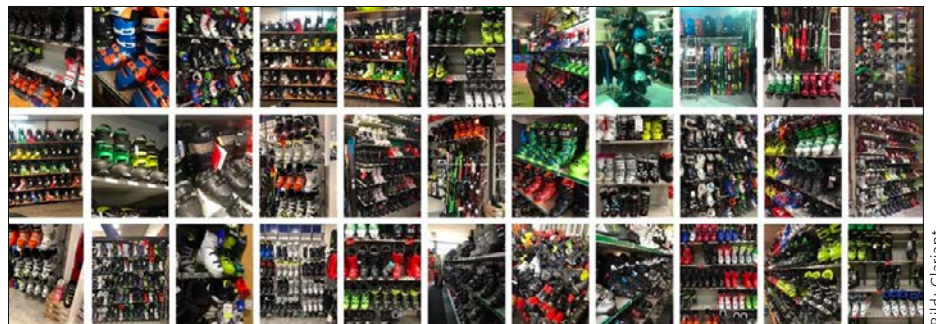


Bild: Clariant

Clariant und FFE auf Farbenfindungstour für die Skisaison 2021/2022.

Diese Analyse gab den Clariant Farbexperten eine solide Datenbasis und Kenntnis der Farben im aktuellen Markt.

Roberto Romanin, Designer bei Clariant ColorWorks EMEA, beschreibt den nächsten Projektschritt: «Gestützt auf die demografischen Informationen aus unseren Interviews mit den Skiladenbesitzern sowie auf unsere Farbkarte schufen wir drei Moodboards zur Definition unterschiedlicher Zielpersönlichkeiten und passender Farben. Diese Stimmungsbilder dienen nun als Designleitfaden für neue Skischuhe der Skisaison 2021/2022.»

Die Moodboards illustrieren mit Lifestyle-Fotos und fünf nach bekannten Skigebieten benannten neuen Farben die Stimmung von drei Zielpersönlichkeiten. Zwei grundlegend neutrale Farbtöne – ein warmes Weiss und ein dunkles Silbergrau mit Grünmetallic-Effekt – füllen jeweils den Farbraum, in dem derzeit noch Schwarz und Weiss dominieren. Drei darauf abgestimmte Farbtöne – ein kräftiges reines Rot, ein haptisch weiches Grün und ein technisch inspiriertes, Metallic-Petrolblau – sprechen das Profil der drei Zielskisportler an.

Inzwischen ist das Clariant- und FFE-Team unterwegs, um Schuhherstellern die Forschungsdaten und die fünf Farben vorzustellen. Zu diesem Zweck wurden proprie-

täre Spiralprototypen aus entsprechend eingefärbten Irganox Compounds spritzgegossen, wie sie das italienische Unternehmen für hochwertige Skischuhanwendungen vertreibt. Die Präsentationen werden äusserst positiv aufgenommen, berichten Romanin und Franceschetti. Selbst Designer und Schuhgestalter, die bereits ziemlich viel über Farben wissen, zeigen sich überrascht davon, wie Farbe nicht nur technisch erklärt, sondern auch als Philosophie und Geschichte über die Menschen dargestellt werden kann, die das Endprodukt kaufen. «Sie haben uns gesagt, dass sie so etwas noch nie gesehen haben», unterstreicht Francesco Franceschetti.

FFE und Clariant wollen ihre Skischuh-Trendfarbenanalyse künftig auf jährlicher Basis anbieten, um zu beweisen, dass die beiden Partnerfirmen nicht nur Materialien liefern, sondern auch das Skischuhgeschäft, die Anforderungen der Schuhhersteller und die Persönlichkeiten der Zielkunden verstehen.

### Kontakt

Clariant International Ltd.  
Rothausstrasse 61  
CH-4132 Muttenz 1  
+41 61 469 67 42  
www.clariant.com